

TRANSPORTABEL SELVANSUGENDE PUMPE 250 MM

- driftssikker og let montering

SPECIFIKATIONER

Pumpestørrelse:	250 mm
Max flow:	1000 m ³ /h
Max head:	66 meter
Fri passage:	125 mm
Effekt:	30-170 kW
L x W x H mm:	2400x1200x2500
Vægt:	Fra 2240 kg

MOTORSPECIFIKATIONER

Motortype:	400v 50HZ 3~
Effekt:	30-170 kW
Sikkerhed:	Temp og AMP

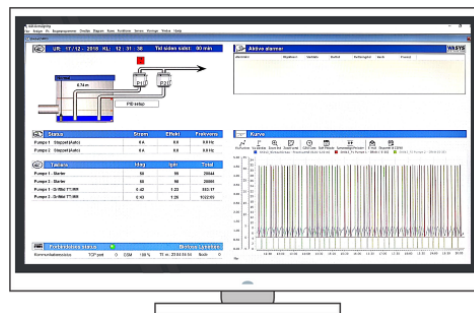
SELVANSUGENDE ELEKTRISK PUMPE

Ansuingsystem:	Mekanisk vacuumpumpe
	• Vandstandsmåler
	• Kontraventil
	• Vacuumklokke

FUNKTIONER

- 250 mm tilslutninger/Bauer/Parrot kobling eller DIN/flange
- Channel impeller
- Fuldsvejset og galvaniseret transportramme med gaffellommer og løfteøjer
- Kraftig støbejernskonstruktion
- Duktillimpeller (GS500)
- Stor fri gennemgang i tilstopningsfri pumpe
- Dobbelt mekanisk akseltætning i oliebad for tørkørsel
- AISI 420 overdimensioneret rustfri stålaksel (heavy duty)

DØGNVAGT



SRO

- Fuldt integreret SRO system
- Autostart-stop kontrolpanel med VLT inverter
- Følg pumpen 24/7
- Eksport af information i .csv fil
- Individuel opsætning
- Alarmer
- Uddannelse af personale
- Tilsyn og vedligehold



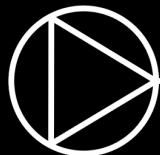
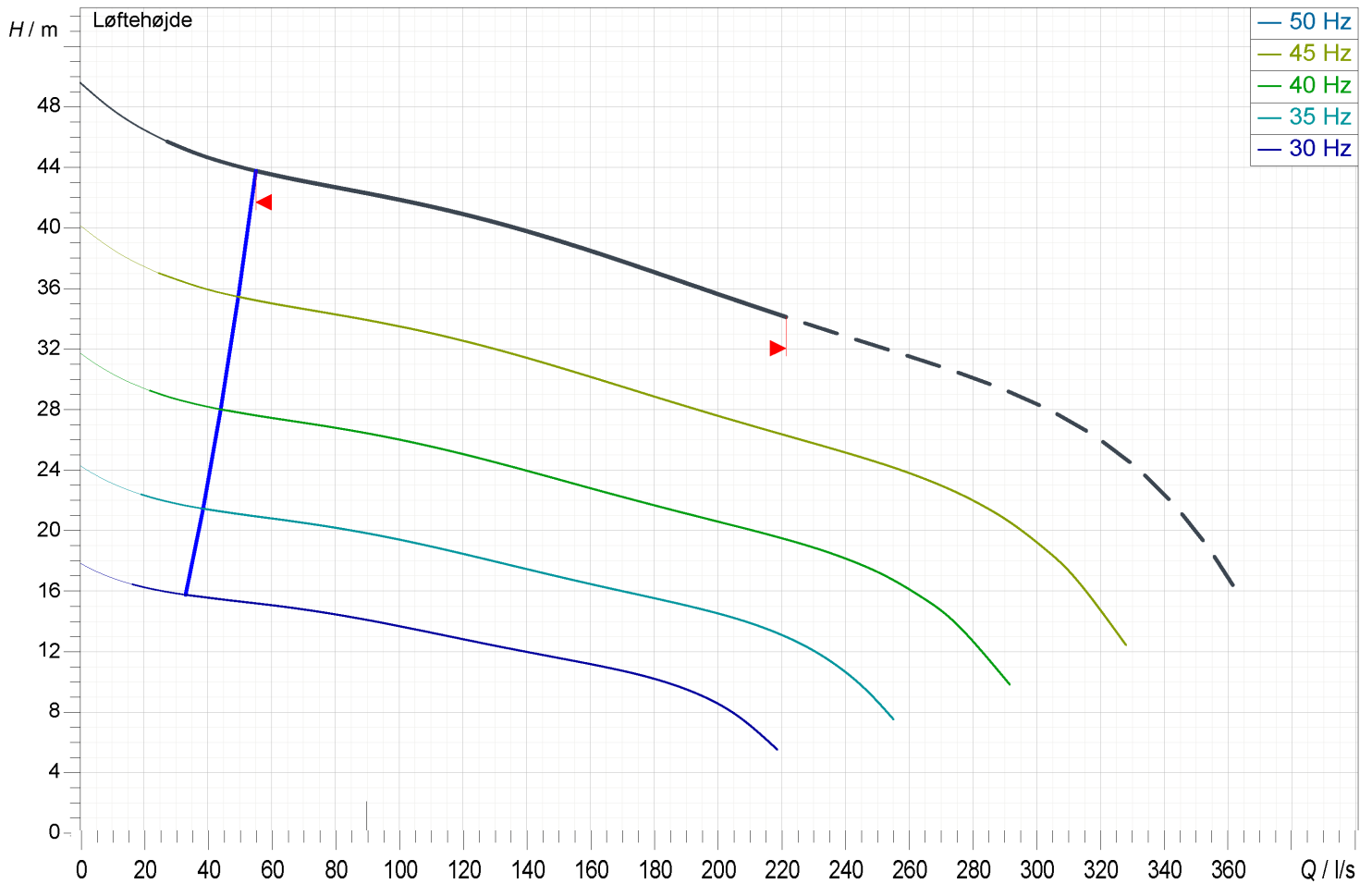
Stenrøjlervej 1 | DK 4200 Slagelse | Danmark | Tel. +45 5850 6065 | info@rhpumper.dk | www.rhpumper.dk

Box 100 | SE 311 21 Falkenberg | Sverige | info@rhpumper.se | www.rhpumper.se

ISO 14001 | OHSAS 18001 | Sellihca Qualified

TRANSPORTABEL SELVANSUGENDE PUMPE 250 MM

PERFORMANCE CURVE



RH PUMPER
ENGINEERING

Stenrøjlervej 1 | DK 4200 Slagelse | Danmark | Tel. +45 5850 6065 | info@rhpumper.dk | www.rhpumper.dk

Box 100 | SE 311 21 Falkenberg | Sverige | info@rhpumper.se | www.rhpumper.se

ISO 14001 | OHSAS 18001 | Sellihca Qualified