

# TRANSPORTABEL SELVANSUGENDE PUMPE 100 MM

- driftssikker og let montering

## SPECIFIKATIONER

Pumpestørrelse:	100 mm
Max flow:	300 m <sup>3</sup> /h
Max head:	102 meter
Fri passage:	80 mm
Effekt:	15-95 kW
L x W x H mm:	1315x800x1661
Vægt:	Fra 980 kg

## MOTORSPECIFIKATIONER

Motortype:	400v 50HZ 3~
Effekt:	15-95 KW
Sikkerhed:	Temp og AMP

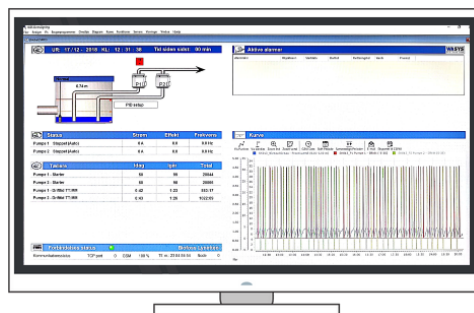
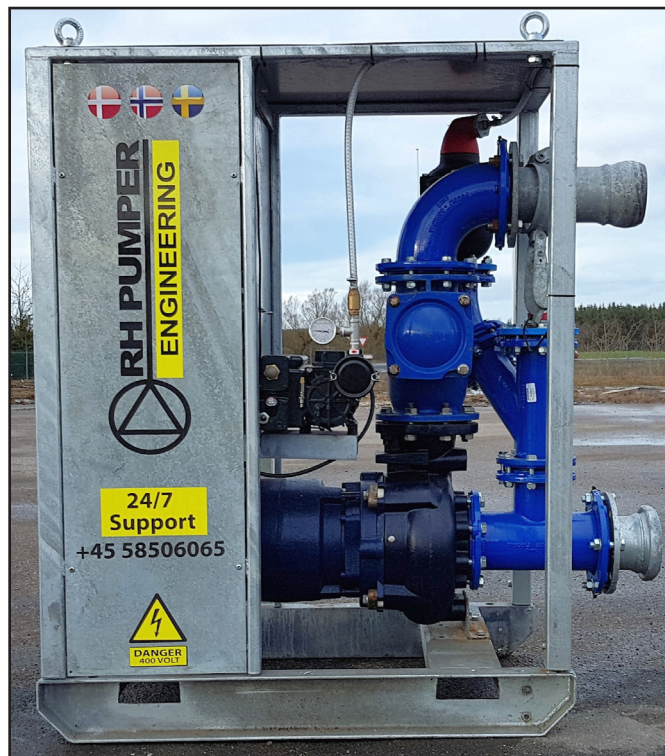
## SELVANSUGENDE ELEKTRISK PUMPE

Ansuingsystem:	Mekanisk vacuumpumpe
	• Vandstandsmåler
	• Kontraventil
	• Vacuumklokke

## FUNKTIONER

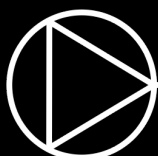
- 100 mm tilslutninger/Bauer/Parrot kobling eller DIN/flange
- Channel eller vortex impeller
- Fuldsvejset og galvaniseret transportramme med gaffellommer og løfteøjer
- Kraftig støbejernskonstruktion
- Duktig impeller (GS500)
- Stor fri gennemgang i tilstopningsfri pumpe
- Dobbelt mekanisk akseltætning i oliebad for tørkørsel
- AISI 420 overdimensioneret rustfri stålaksel (heavy duty)

# DØGNVAGT



## SRO

- Fuldt integreret SRO system
- Autostart-stop kontrolpanel med VLT inverter
- Følg pumpen 24/7
- Eksport af information i .csv fil
- Individuel opsætning
- Alarmer
- Uddannelse af personale
- Tilsyn og vedligehold



# RH PUMPER

## ENGINEERING

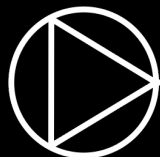
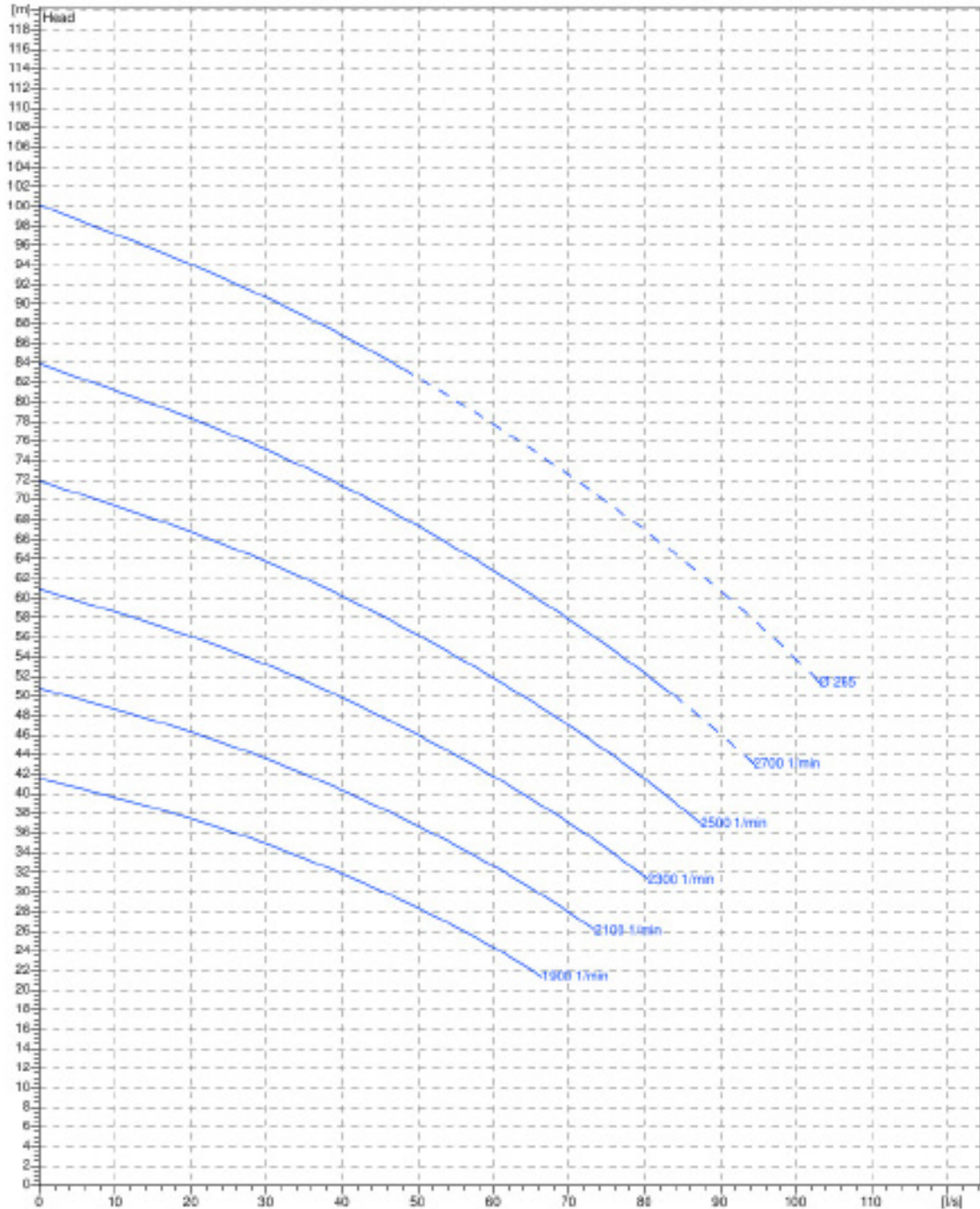
Stenrøjlervej 1 | DK 4200 Slagelse | Denmark | Tel. +45 5850 6065 | info@rhpumper.dk | www.rhpumper.dk

Box 100 | SE 311 21 Falkenberg | Sweden | info@rhpumper.se | www.rhpumper.se

ISO 14001 | OHSAS 18001 | Sellihca Qualified

# TRANSPORTABEL SELVANSUGENDE PUMPE 100 MM

## PERFORMANCE CURVE



**RH PUMPER**  
**ENGINEERING**

Stenrøjlervej 1 | DK 4200 Slagelse | Denmark | Tel. +45 5850 6065 | info@rhpumper.dk | www.rhpumper.dk

Box 100 | SE 311 21 Falkenberg | Sverige | info@rhpumper.se | www.rhpumper.se

ISO 14001 | OHSAS 18001 | Sellihca Qualified